

ANCHE QUEST'ANNO AL MUSEO CIVICO ARCHEOLOGICO DI BOLOGNA

Nell'emergenza COVID, i servizi didattici del Museo Civico Archeologico hanno predisposto alcuni percorsi in didattica a distanza per permettere di fruire dei contenuti delle principali sezioni del Museo.

Gli interventi sono strutturati alternando la spiegazione frontale a partire dagli oggetti del museo a momenti di verifica della comprensione attraverso semplici attività di gioco o laboratorio condotte dall'operatore, in modo da rendere l'incontro il più possibile interattivo.

Le attività (costo 70 euro) sono prenotabili sulla piattaforma dedicata alla didattica dei musei dell'Istituzione Bologna Musei (<http://didatticabo.midaticket.it/>)



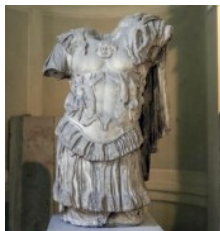
La preistoria nel bolognese

Esploriamo la preistoria, dal Paleolitico fino all'Età dei metalli, utilizzando i reperti esposti nelle vetrine del museo per scoprire come vivevano i nostri antenati. Le materie prime a disposizione, gli oggetti e gli strumenti prodotti, il loro utilizzo nella vita quotidiana, i diversi tipi di insediamento e le attività di sussistenza ad essi collegati, che cambiano seguendo l'evolversi dell'uomo, ci permetteranno di comprendere come ambiente e uomo, interagendo, si sono sempre influenzati e modificati a vicenda.



Bologna etrusca: Felsina

Bologna fu la "capitale" degli Etruschi del Nord. La visita consente di seguire la formazione dell'insediamento dall'età villanoviana fino alla nascita della vera e propria città, Felsina, analizzando i principali aspetti della vita delle antiche comunità etrusche: l'organizzazione sociale, le abitazioni e le attività domestiche, le risorse naturali e le pratiche agricole, le produzioni artigianali e gli scambi, la cerimonialità religiosa e il culto dei morti, la scrittura. Un percorso completo, dunque, che permetterà anche di sfatare alcuni luoghi comuni sui "misteriosi Etruschi".



Bologna romana: Bononia

Nel 189 a.C. i Romani fondano la colonia di Bononia. La visita illustra il nuovo assetto urbano, tipico delle colonie romane, gli edifici pubblici e privati, l'organizzazione del territorio. I materiali del museo consentono inoltre di conoscere aspetti della società, delle ideologie religiose e funerarie e della vita quotidiana.



Alla scoperta dell'antico Egitto

Attraverso l'osservazione degli oggetti della collezione egiziana, si analizzeranno i culti funerari, le divinità, i rituali religiosi e magici degli antichi Egiziani.



Vivere nella polis

Attraverso i materiali della collezione greca si scoprono aspetti della vita quotidiana, delle attività artigianali e dell'organizzazione sociale e politica di una città greca.



Non c'è mestiere buono come quello di scriba

Il laboratorio approfondirà il funzionamento del geroglifico, concentrandosi sulla differenza tra ideogrammi, fonogrammi e determinativi e sui principi di lettura, disposizione ed orientamento dei segni. Le conoscenze acquisite saranno poi messe in pratica, trasformando i ragazzi in piccoli scribi.